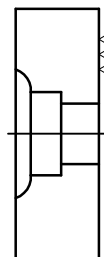


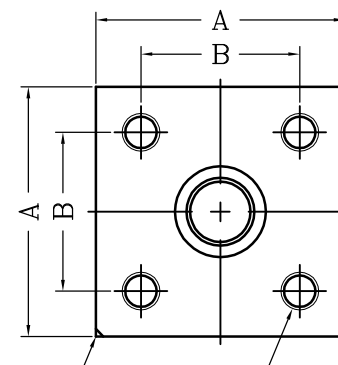
四すみに丸みを付けてもよい。



SSA

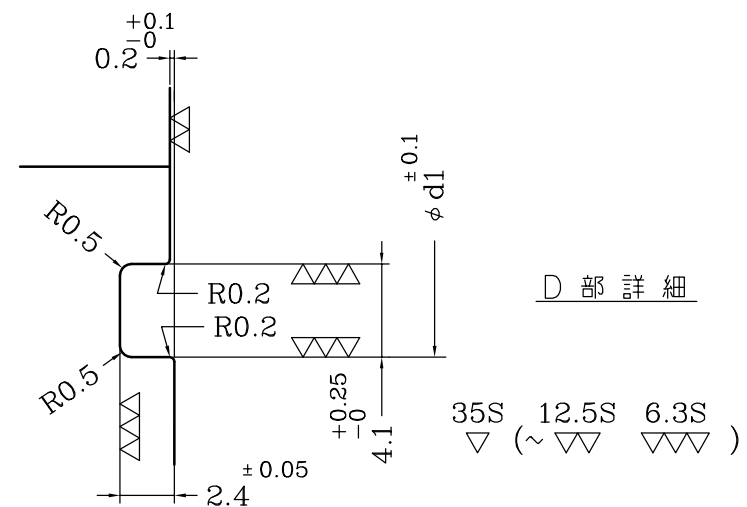


SSB



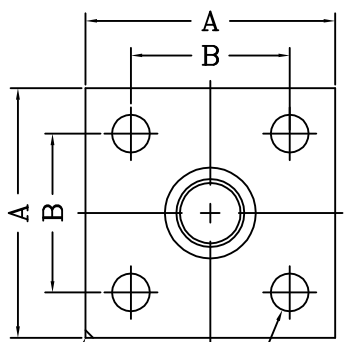
四すみに丸みを付けてもよい。

径の呼び	A		B		C		d	d1	d2		e	d3	d4	f	r	参考	
																ボルト JIS B 1180	リング JIS B 2401
15A	54	±1.0	36	±0.2	22	0	16.0	30	22.2	+0.2	11	32	11	3.5	5	M10	G25
20A	58		40		22	-1.0	20.0	35	27.7	0	12	38	11	4.0	5	M10	G30
25A	68	±1.2	48	±0.2	28	0	25.0	40	34.5	±0.3	14	45	13	4.0	5	M12	G35
32A	76		56		28	-1.5	31.5	45	43.2		0	16	56	13	6.0	5	M12
40A	92	±1.5	65	±0.4	36	0	37.5	55	49.1	±0.4	18	63	18	7.0	5	M16	G50
50A	100		73		36		47.5	65	61.1		20	75	18	7.0	5	M16	G60
65A	128	±2.0	92	±0.4	45	-2.0	60.0	80	77.1	±0.4	22	95	22	9.5	6	M20	G75
80A	140		103		45		71.0	90	90.0		25	108	24	11.0	6	M22	G85

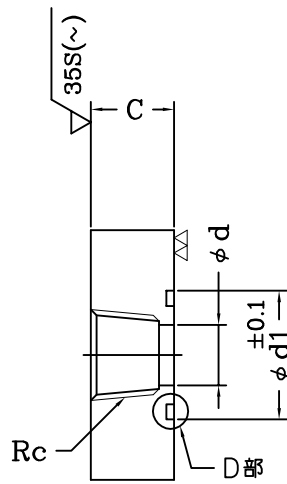


D部詳細

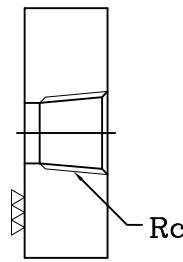
承認	検図	作図	材質	SS400/SUS	図面 名称	管継手製品標準図 角フランジ SSF 21Mp	図番	F41-42-0411
			尺度	-				
			日付	2011.04.20	形式	鋼製管継手	株式会社 梅沢製作所	



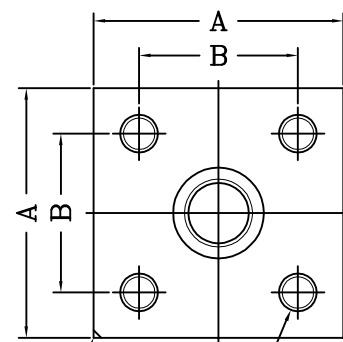
四すみに丸みを付けてもよい。
4-d4



SSA

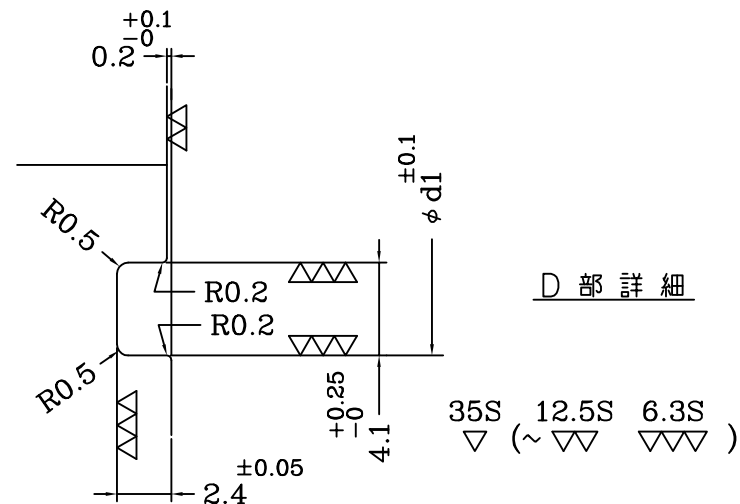


SSB



四すみに丸みを付けてもよい。
4-ネジ通し

径の呼び (Rc)	A	B	C	d	d1	d4	参考	
							ボルト JIS B 1180	リング JIS B 2401
15A	54	36	22	16.0	30	11	M10	G25
20A	58 ±1.0	40 ±0.2	22 ⁰ / _{-1.0}	20.0	35	11	M10	G30
25A	68	48	28 ⁰ / _{-1.5}	25.0	40 ±0.1	13	M12	G35
32A	76 ±1.2	56 ±0.4	28 ⁰ / _{-2.0}	31.5	45	13	M12	G40
40A	92	65	36	37.5	55	18	M16	G50
50A	100 ±1.5	73	36	47.5	65	18	M16	G60



D部詳細

承認	検図	作図	材質	SS400	図面名称	管継手製品標準図 ねじ込み角フランジ SSF	図番	F83-84-0411
			尺度	-				形式
			日付	2011.04.22				