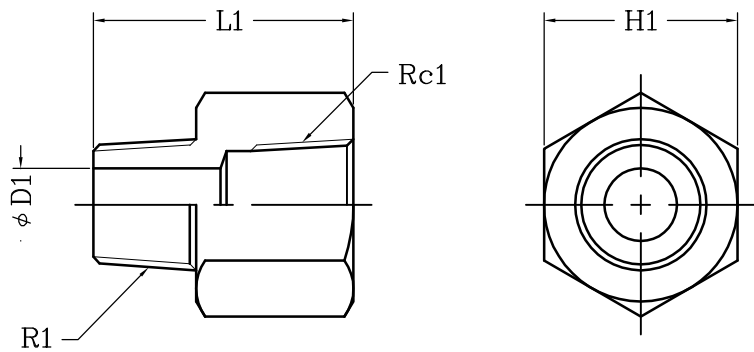


単位: mm

| 径の呼び R×Rc | D | L | H |
|--------------|----|----|----|
| 8A×10A | 7 | 35 | 24 |
| 10A×15A | 9 | 41 | 32 |
| 15A×20A | 12 | 48 | 36 |
| 20A×25A | 16 | 55 | 46 |
| 25A×32A | 20 | 64 | 55 |
| 32A×40A | 28 | 69 | 65 |
| 40A×50A | 32 | 75 | 75 |

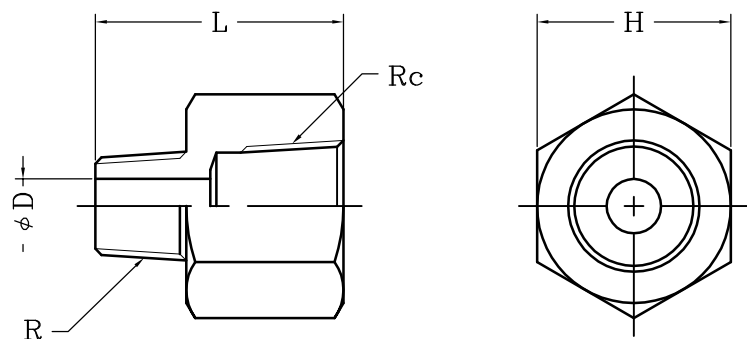


単位: mm

| 径の呼び R1×Rc1 | D1 | L1 | H1 |
|----------------|----|----|----|
| 8A×8A | 7 | 33 | 22 |
| 10A×10A | 9 | 36 | 24 |
| 15A×15A | 12 | 45 | 32 |
| 20A×20A | 16 | 50 | 36 |
| 25A×25A | 20 | 58 | 46 |
| 32A×32A | 28 | 67 | 55 |
| 40A×40A | 32 | 69 | 65 |
| 50A×50A | 40 | 79 | 75 |

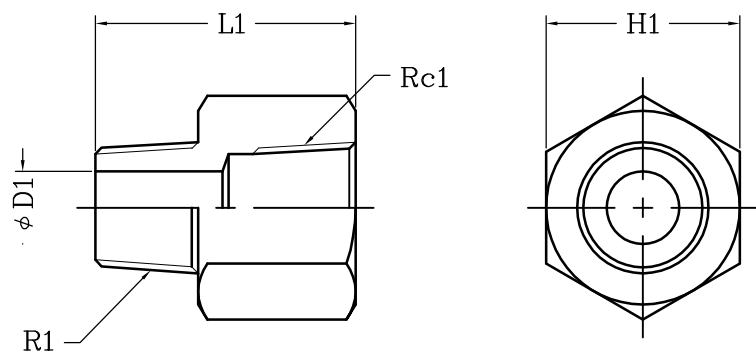
| | | | | | | | | |
|----|----|----|----|------------|----------|-----------------------|------------|-------------|
| 承認 | 検図 | 作図 | 材質 | S25C | 図面 名称 | 管継手製品標準図 同径・逆ブッシング | 図番 | S75-76-0209 |
| | | | 尺度 | - | | | | |
| | | | 日付 | 2011.04.20 | 形式 | 鋼製管継手 | 株式会社 梅沢製作所 | |

単位: mm



| 径の呼び $R \times Rc$ | D | L | H |
|-----------------------|----|----|----|
| 8A×10A | 7 | 35 | 24 |
| 8A×15A | 7 | 41 | 32 |
| 10A×15A | 9 | 41 | 32 |
| 10A×20A | 9 | 48 | 36 |
| 15A×20A | 12 | 48 | 36 |
| 20A×25A | 16 | 55 | 46 |

単位: mm



| 径の呼び $R1 \times Rc1$ | D | L | H |
|-------------------------|----|----|----|
| 8A×8A | 7 | 33 | 22 |
| 10A×10A | 9 | 36 | 24 |
| 15A×15A | 12 | 45 | 32 |
| 20A×20A | 16 | 50 | 36 |
| 25A×25A | 20 | 58 | 46 |

| | | | | | | | | |
|----|----|----|----|-----------------|----------|-----------------------|------------|--------------|
| 承認 | 検図 | 作図 | 材質 | SUS304/316/316L | 図面 名称 | 管継手製品標準図 同径・逆ブッシング | 図番 | S575-76-0209 |
| | | | 尺度 | - | | | | |
| | | | 日付 | 2011.04.27 | 形式 | 鋼製管継手 | 株式会社 梅沢製作所 | |