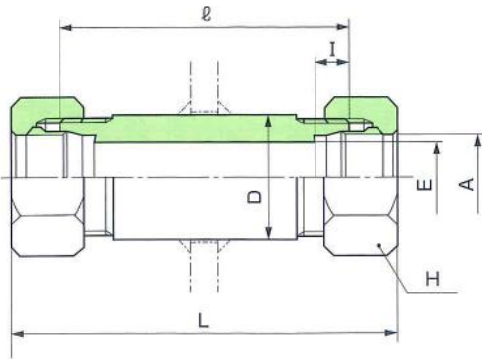


2 くい込み式管継手

溶接フレヤードユニオン UW

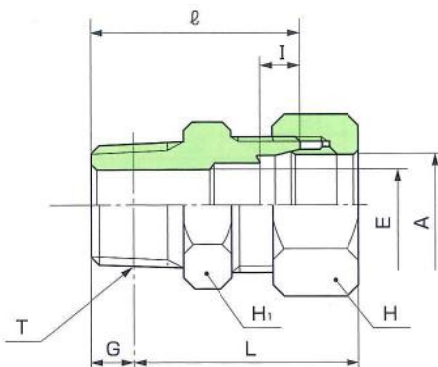


継手の呼び	適用管外径A		E	D	六角対辺H	I	ℓ	手締めL(約)
	呼び径	外径						
UW - 6	6		4	16	14	7	74	95
UW - 8	8		6	16	17	7	74	95
UW - 10	10		8	19	19	7	74	97
UW - 12	12		10	20	22	7	74	97
UW - 15	15		12	26	27	7.5	78	103
UW - 16	16		13	28	30	7.5	78	103
UW - 18	18		14	28	32	8	78	103
UW - 20	20		17	32	36	8	78	103
UW - 22	22		18	32	36	9	78	103
UW - 25	25		20	38	41	10	78	105
UW - 28	28		22	39	46	10	82	110
UW - 30	30		25	46	46	10	82	111
UW - 32	32		26	46	50	11	82	111
UW - 35	35		28	46	55	11	82	117
UW - 38	38		32	55	60	12	82	121
UW - 40	40		32	55	60	12	90	129
UW - 50	50		40	65	75	12	90	133
UW - 1/8	1/8	10.5	8	19	19	7	74	97
UW - 1/4	1/4	13.8	11	22	24	7.5	78	102
UW - 3/8	3/8	17.3	14	28	32	8	78	103
UW - 1/2	1/2	21.7	18	32	36	9	78	103
UW - 3/4	3/4	27.2	22	39	46	10	82	110
UW - 1	1	34.0	28	46	55	11	82	117
UW - 1 1/4	1 1/4	42.7	34	58	65	12	90	131
UW - 1 1/2	1 1/2	48.6	40	65	75	12	90	133

※Average Values

※上記諸元は品質の向上により若干変わることがあります。

ハーフユニオン S



継手の呼び	適用管外径A		(PT) T	E	基準径の位置G	六角対辺		I	ℓ	手締めL(約)
	呼び径	外径				H ₁	H			
S - 4x1/8	4		1/8	2.5	3.97	12	12	6	22	25.5
S - 6x1/8	6		1/8	4	3.97	14	14	7	28	34.5
S - 6x1/4	6		1/4	4	6.01	14	14	7	33	37.5
S - 8x1/8	8		1/8	4	3.97	17	17	7	29	35.5
S - 8x1/4	8		1/4	6	6.01	17	17	7	33	37.5
S - 10x1/4	10		1/4	7	6.01	17	19	7	33	38.5
S - 10x3/8	10		3/8	8	6.35	19	19	7	34	39
S - 10x1/2	10		1/2	8	8.16	22	19	7	39	42.5
S - 12x1/4	12		1/4	7	6.01	19	22	7	33	38.5
S - 12x3/8	12		3/8	9	6.35	19	22	7	34	39
S - 12x1/2	12		1/2	10	8.16	22	22	7	39	42.5
S - 15x3/8	15		3/8	9	6.35	24	27	7.5	37	43
S - 15x1/2	15		1/2	12	8.16	24	27	7.5	41	45.5
S - 16x3/8	16		3/8	9	6.35	27	30	7.5	37	43
S - 16x1/2	16		1/2	12	8.16	27	30	7.5	41	45.5
S - 18x3/8	18		3/8	9	6.35	27	32	8	37	43
S - 18x1/2	18		1/2	12	8.16	27	32	8	41	45.5
S - 20x1/2	20		1/2	12	8.16	30	36	8	43	47.5
S - 20x3/4	20		3/4	16	9.53	30	36	8	45	48
S - 22x1/2	22		1/2	12	8.16	32	36	9	43	47.5
S - 22x3/4	22		3/4	16	9.53	32	36	9	45	48
S - 25x3/4	25		3/4	16	9.53	36	41	10	46	50
S - 25x1	25		1	20	10.39	36	41	10	49	52
S - 28x3/4	28		3/4	16	9.53	41	46	10	48	52.5
S - 28x1	28		1	22	10.39	41	46	10	51	54.5
S - 30x1	30		1	22	10.39	41	46	10	51	55
S - 30x1 1/4	30		1 1/4	25	12.70	46	46	10	55	57
S - 32x1 1/4	32		1 1/4	26	12.70	46	50	11	55	57
S - 35x1 1/4	35		1 1/4	28	12.70	46	55	11	55	60
S - 38x1 1/2	38		1 1/2	32	12.70	50	60	12	57	64
S - 40x1 1/2	40		1 1/2	32	12.70	55	60	12	62	69
S - 42x1 1/2	42		1 1/2	34	12.70	55	60	12	62	69
S - 50x2	50		2	40	15.88	65	75	12	71	76.5
S - 1/8x1/8	1/8	10.5	1/8	4	3.97	17	19	7	29	36.5
S - 1/8x1/4	1/8	10.5	1/4	7	6.01	17	19	7	33	38.5
S - 1/4x1/4	1/4	13.8	1/4	7	6.01	22	24	7.5	36	42
S - 1/4x3/8	1/4	13.8	3/8	9	6.35	22	24	7.5	37	42.5
S - 3/8x3/8	3/8	17.3	3/8	9	6.35	27	32	8	37	43
S - 3/8x1/2	3/8	17.3	1/2	12	8.16	27	32	8	41	45.5
S - 1/2x1/2	1/2	21.7	1/2	12	8.16	32	36	9	43	47.5
S - 1/2x3/4	1/2	21.7	3/4	16	9.53	32	36	9	45	48
S - 3/4x3/4	3/4	27.2	3/4	16	9.53	41	46	10	48	52.5
S - 3/4x1	3/4	27.2	1	22	10.39	41	46	10	51	54.5
S - 1x1	1	34.0	1	22	10.39	46	55	11	52	59
S - 1x1/4	1	34.0	1 1/4	28	12.70	46	55	11	55	60
S - 1 1/4x1 1/4	1 1/4	42.7	1 1/4	31	12.70	60	65	12	64	72
S - 1 1/4x1 1/2	1 1/4	42.7	1 1/2	34	12.70	60	65	12	64	72
S - 1 1/2x1 1/2	1 1/2	48.6	1 1/2	36	12.70	65	75	12	67	76
S - 1 1/2x2	1 1/2	48.6	2	40	15.88	65	75	12	71	76.5

※Average Values

※上記諸元は品質の向上により若干変わることがあります。