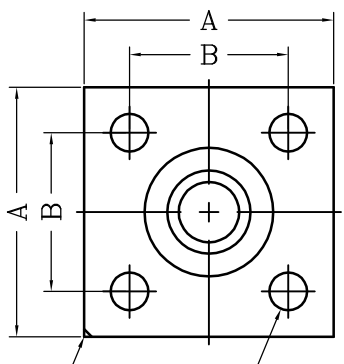
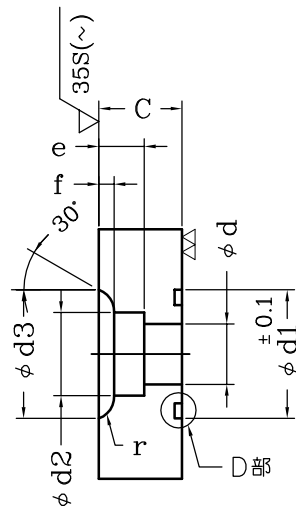


径の呼び	A	B	C	d	d1	d2	e	d3	d4	f	r	参考				
												ボルト JIS B 1180	リング JIS B 2401			
15A	63	±1.0	40	22	0	16.0	30	22.2	+0.2	11	32	11	3.5	5	M10	G25
20A	68		45	22	-1.0	20.0	35									
25A	80	±1.2	53	28	0	25.0	40	34.5	+0.3	14	45	13	4.0	5	M12	G35
32A	90		63	28	-1.5	31.5	45									
40A	100	±1.5	70	36	0	37.5	55	49.1	+0.3	18	63	18	7.0	5	M16	G50
50A	112		80	36		47.5	65									
65A	140	±2.0	100	45	-2.0	60.0	80	77.1	+0.4	22	95	22	9.5	6	M20	G75
80A	155		112	45		71.0	90									

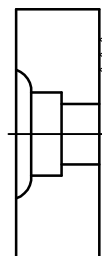
承認	検図	作図	材質	SS400/SUS	図面 名称	管継手製品標準図 角フランジ SHF 21Mp	図番	F44-45-0411
			尺度	-				
			日付	2011.04.22	形式	鋼製管継手	株式会社 梅沢製作所	



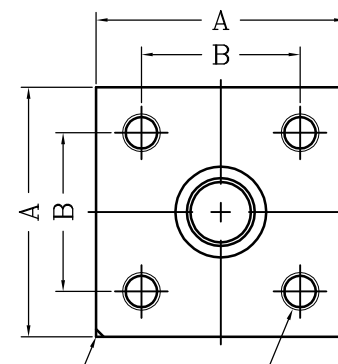
四すみに丸みを付けてもよい。



SSA

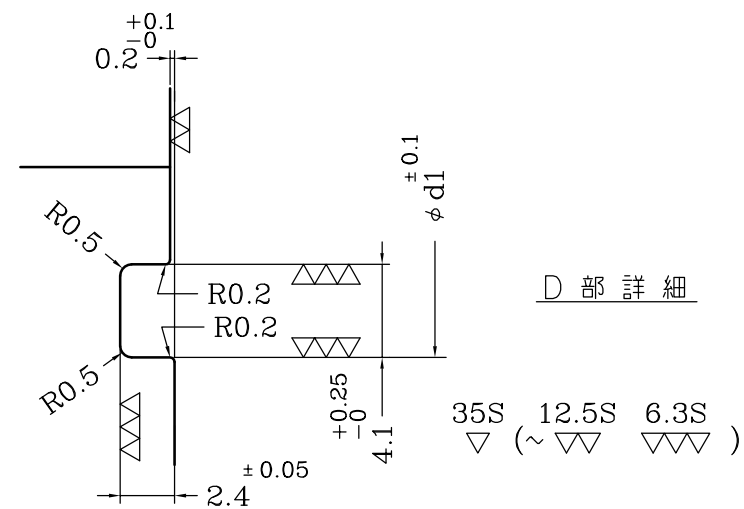


SSB



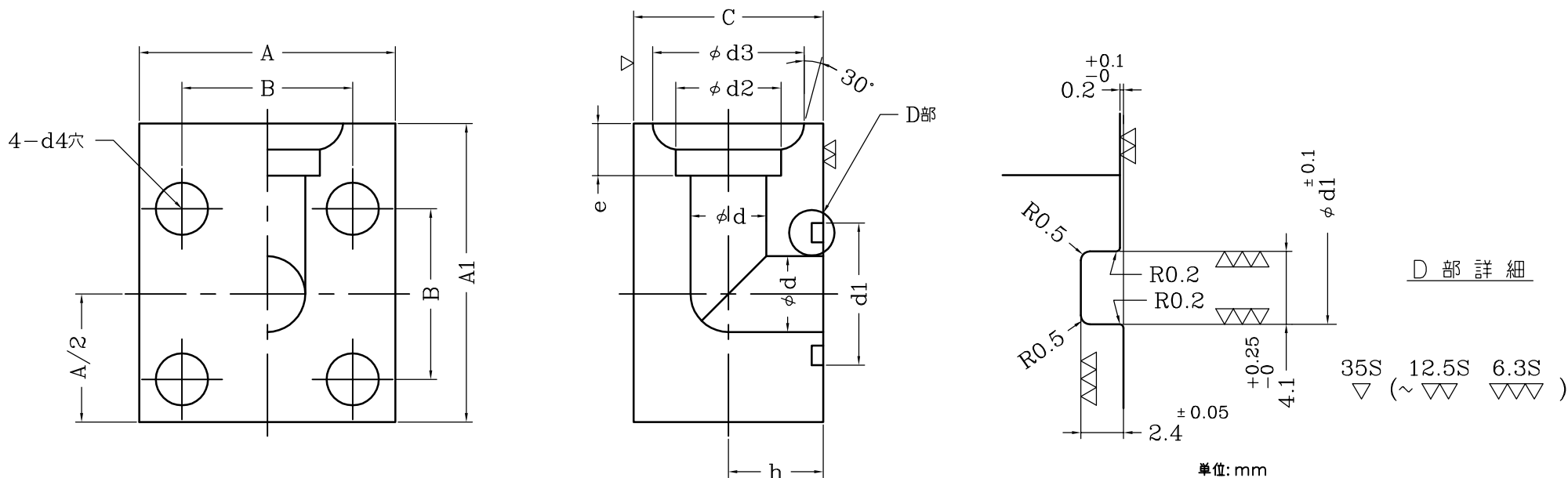
四すみに丸みを付けてもよい。

径の呼び	A		B		C		d	d1	d2		e	d3	d4	f	r	参考	
		±1.0		±0.2		0				±0.2							ボルト JIS B 1180
15A	54		36		22	0	16.0	30	22.2	0	11	32	11	3.5	5	M10	G25
20A	58		40		22	-1.0	20.0	35	27.7	0	12	38	11	4.0	5	M10	G30
25A	68		48		28	0	25.0	40	34.5		14	45	13	4.0	5	M12	G35
32A	76		56		28	-1.5	31.5	45	43.2		16	56	13	6.0	5	M12	G40
40A	92		65		36		37.5	55	49.1	±0.1	18	63	18	7.0	5	M16	G50
50A	100		73		36	0	47.5	65	61.1		20	75	18	7.0	5	M16	G60
65A	128		92		45	-2.0	60.0	80	77.1		22	95	22	9.5	6	M20	G75
80A	140		103		45		71.0	90	90.0	±0.4	25	108	24	11.0	6	M22	G85



D部詳細

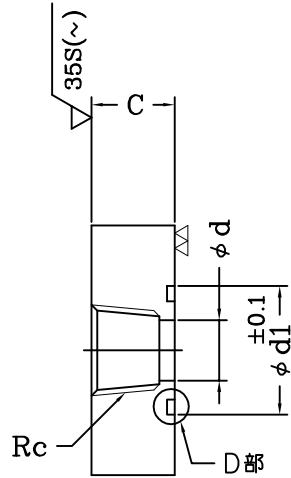
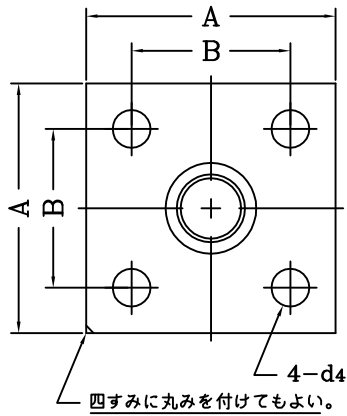
承認	検図	作図	材質	SS400/SUS	図面 名称	管継手製品標準図 角フランジ SSF 21Mp	図番	F41-42-0411
			尺度	-				
			日付	2011.04.20	形式	鋼製管継手	株式会社 梅沢製作所	



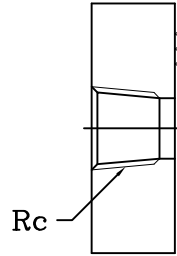
単位: mm

径の呼び	A	A1	B	C	h	d	d1	d2	e	d3	d4	参考	
												ボルト JIS B 1180	リング JIS B 2401
15A	54	63	36	40	20	16.0	30	22.2	11	32	11	M10	G25
20A	58 ±1.0	70 ±1.0	40 ±0.2	45	22.5	20.0	35	27.7					
25A	68	82	48	50	25	25.0	40	34.5	14	45	13	M12	G35
32A	76 ±1.2	92 ±1.2	56 ±0.2	63	31.5	31.5	45 ±0.1	43.2					
40A	92 ±1.2	110 ±1.2	65 ±0.4	71	35.5	37.5	55	49.1	18	63	18	M16	G50
50A	100 ±1.5	125 ±1.5	73 ±0.4	85	42.5	47.5	65	61.1					
65A	128 ±2.0	150 ±2.0	92 ±0.4	106	53	60.0	80	77.1	22	95	22	M20	G75
80A	140 ±2.0	170 ±2.0	103 ±0.4	118	59	71.0	90	90.0					

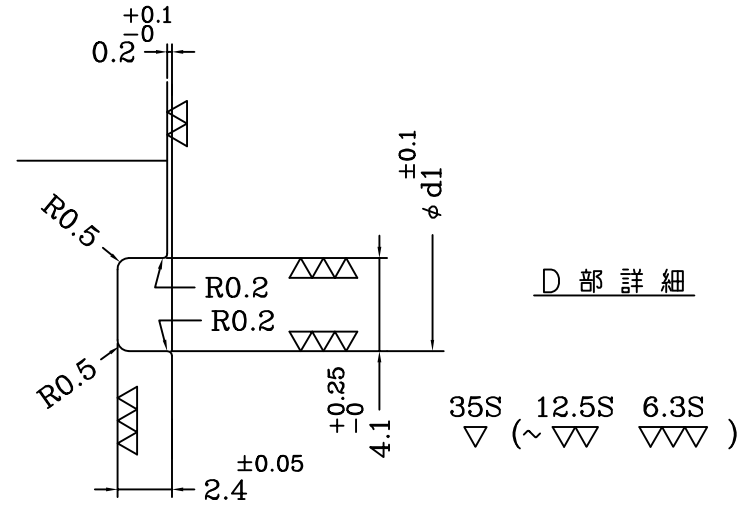
承認	検図	作図	材質	SS400	図面 名称	管継手製品標準図 角フランジ LSA 21Mp	図番	F46-0211
			尺度	-				
			日付	2011.04.27	形式	鋼製管継手	株式会社 梅沢製作所	



SHA

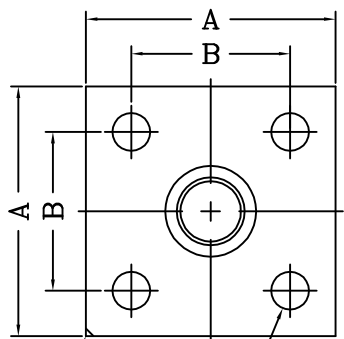


SHB

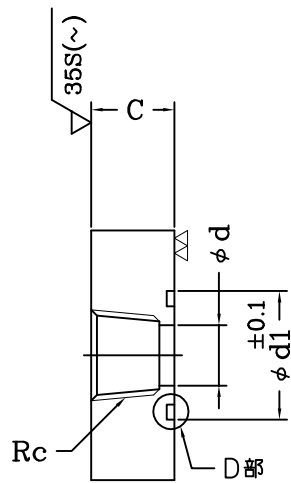


径の呼び (Rc)	A	B	C	d	d1	d4	参考	
							ボルト JIS B 1180	リング JIS B 2401
15A	63	40	22	16.0	30	11	M10	G25
20A	68	45	22	20.0	35	11	M10	G30
25A	80	53	28	25.0	40	13	M12	G35
32A	90	63	28	31.5	45	13	M12	G40
40A	100	70	36	37.5	55	18	M16	G50
50A	112	80	36	47.5	65	18	M16	G60

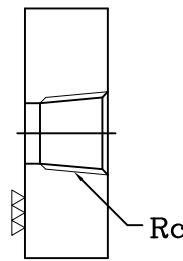
承認	検図	作図	材質	SS400	図面名称	管継手製品標準図 ねじ込み角フランジ SHF	図番	F38-39-0411
			尺度	-				形式
			日付	2011.04.22				



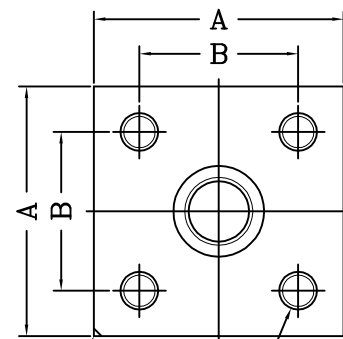
4-d4
四すみに丸みを付けてもよい。



SSA

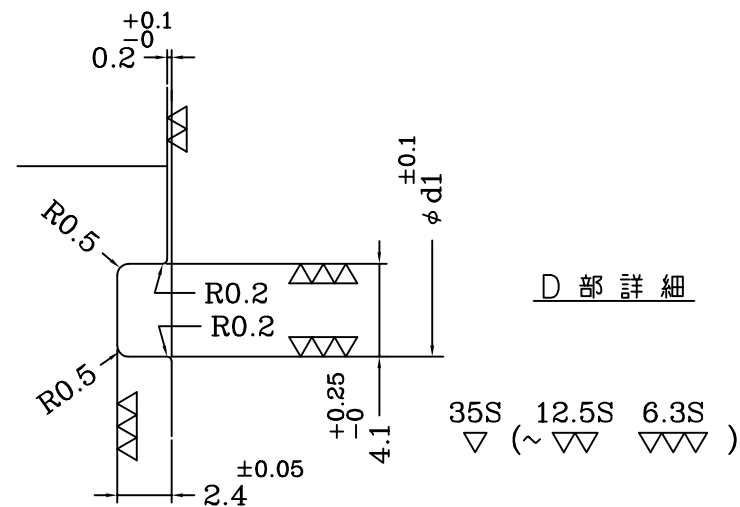


SSB



4-ネジ差し
四すみに丸みを付けてもよい。

径の呼び (Rc)	A		B		C		d	d1	d4	参考		
										ボルト JIS B 1180	リング JIS B 2401	
15A	54	±1.0	36	±0.2	22	0	16.0	30	±0.1	11	M10	G25
20A	58		40		22	-1.0	20.0	35		11	M10	G30
25A	68	±1.2	48	±0.4	28	0	25.0	40	±0.1	13	M12	G35
32A	76		56		28	-1.5	31.5	45		13	M12	G40
40A	92	±1.5	65	±0.4	36	0	37.5	55	±0.1	18	M16	G50
50A	100		73		36	-2.0	47.5	65		18	M16	G60



D部詳細

承認	検図	作図	材質	SS400	図面名称	管継手製品標準図	図番	F83-84-0411
			尺度	-		ねじ込み角フランジ SSF		
			日付	2011.04.22	形式	鋼製管継手	株式会社 梅沢製作所	