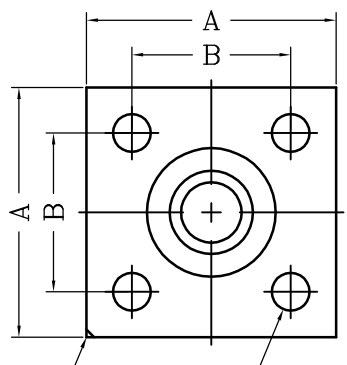


D部詳細

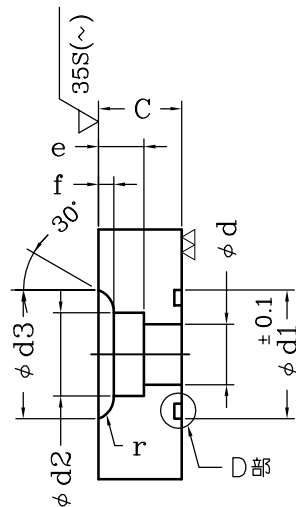
35S ( ~ 12.5S 63S )  
▽ ( ~ ▽ ▽ )

径の呼び	A	B	C	d	d1	d2	e	d3	d4	f	r	参考				
												ボルト JIS B 1180	リング JIS B 2401			
15A	63	±1.0	40	22	0	16.0	30	22.2	+0.2	11	32	11	3.5	5	M10	G25
20A	68		45													
25A	80	±1.2	53	28	0	25.0	40	34.5	+0.3	14	45	13	4.0	5	M12	G35
32A	90		63													
40A	100	±1.5	70	36	0	37.5	55	49.1	+0.3	18	63	18	7.0	5	M16	G50
50A	112		80													
65A	140	±2.0	100	45	0	60.0	80	77.1	+0.4	22	95	22	9.5	6	M20	G75
80A	155		112													

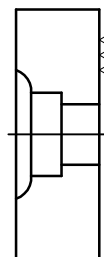
承認	検図	作図	材質	SS400/SUS	図面 名称	管継手製品標準図 角フランジ SHF 21Mp	図番	F44-45-0411
			尺度	-				
			日付	2011.04.22	形式	鋼製管継手	株式会社 梅沢製作所	



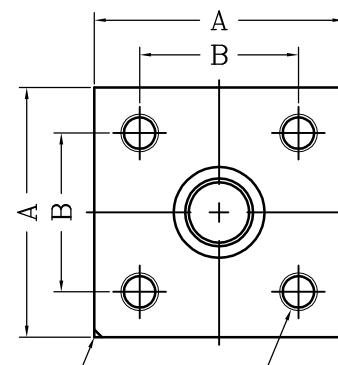
四すみに丸みを付けてもよい。



SSA

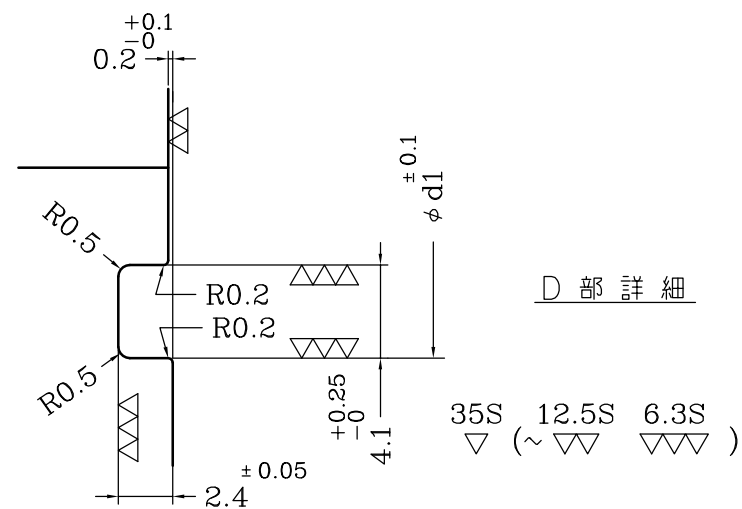


SSB



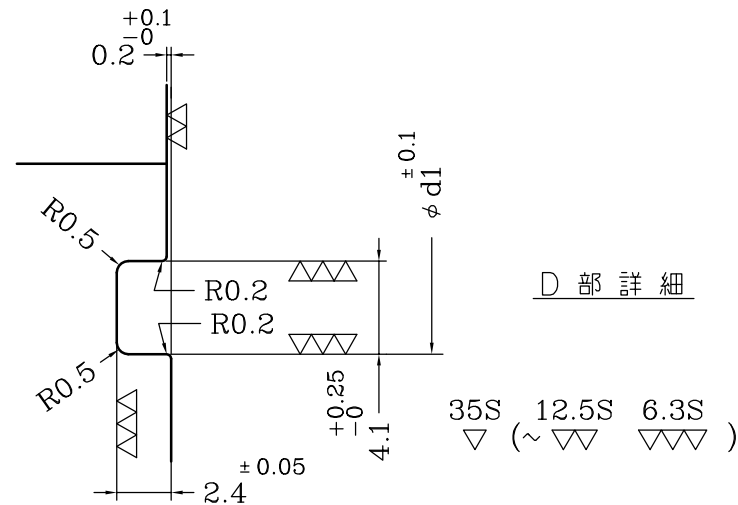
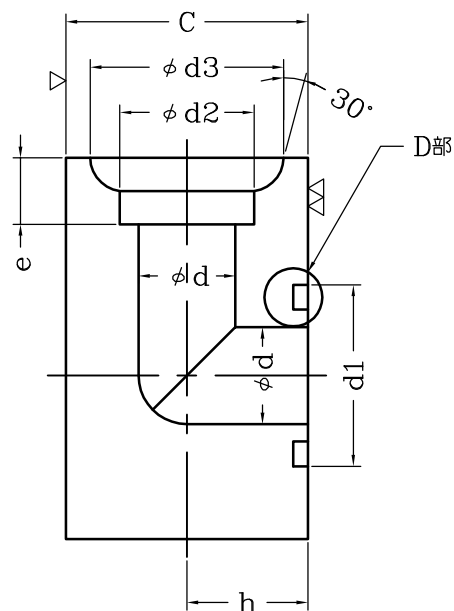
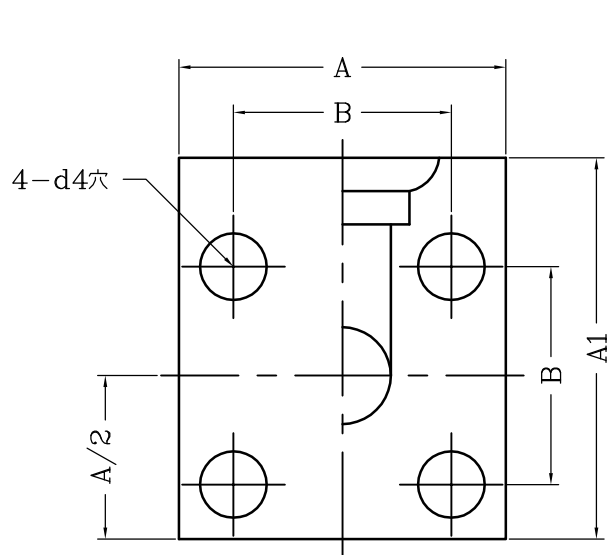
四すみに丸みを付けてもよい。

径の呼び	A	B	C	d	d1	d2	e	d3	d4	f	r	参考	
												ボルト JIS B 1180	Oリング JIS B 2401
15A	54	36	22	16.0	30	22.2	11	32	11	3.5	5	M10	G25
20A	58	40	22	20.0	35	27.7	12	38	11	4.0	5	M10	G30
25A	68	48	28	25.0	40	34.5	14	45	13	4.0	5	M12	G35
32A	76	56	28	31.5	45	43.2	16	56	13	6.0	5	M12	G40
40A	92	65	36	37.5	55	49.1	18	63	18	7.0	5	M16	G50
50A	100	73	36	47.5	65	61.1	20	75	18	7.0	5	M16	G60
65A	128	92	45	60.0	80	77.1	22	95	22	9.5	6	M20	G75
80A	140	103	45	71.0	90	90.0	25	108	24	11.0	6	M22	G85



D部詳細

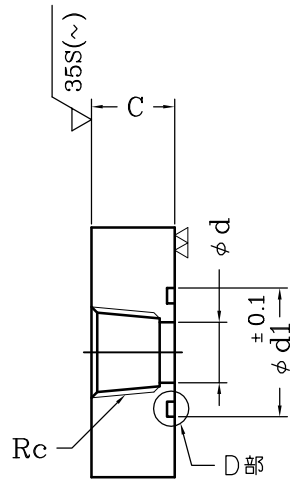
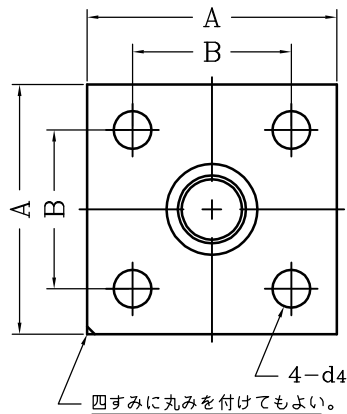
承認	検図	作図	材質	SS400/SUS	図面 名称	管継手製品標準図 角フランジ SSF 21Mp	図番	F44-45-0411
			尺度	-				
			日付	2011.04.20	形式	鋼製管継手	株式会社 梅沢製作所	



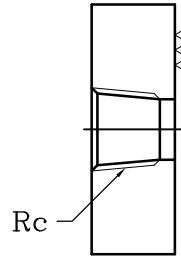
単位: mm

径の呼び	A	A1	B	C	h	d	d1	d2	e	d3	d4	参考	
												ボルト JIS B 1180	リング JIS B 2401
15A	54	63	36	40	20	16.0	30	22.2	11	32	11	M10	G25
20A	58 ±1.0	70 ±1.0	40 ±0.2	45	22.5	20.0	35	27.7					
25A	68	82	48	50	25	25.0	40	34.5	14	45	13	M12	G35
32A	76 ±1.2	92 ±1.2	56 ±0.2	63	31.5	31.5	45 ±0.1	43.2					
40A	92 ±1.2	110 ±1.2	65 ±0.4	71	35.5	37.5	55	49.1	18	63	18	M16	G50
50A	100 ±1.5	125 ±1.5	73 ±0.4	85	42.5	47.5	65	61.1					
65A	128 ±2.0	150 ±2.0	92 ±0.4	106	53	60.0	80	77.1	22	95	22	M20	G75
80A	140 ±2.0	170 ±2.0	103 ±0.4	118	59	71.0	90	90.0					

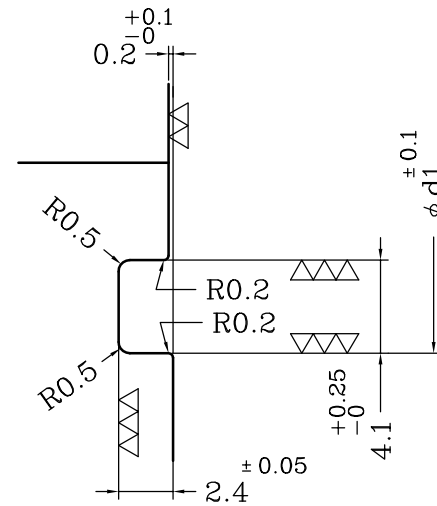
承認	検図	作図	材質	SS400	図面名称	管継手製品標準図 角フランジ LSA 21Mp	図番	F46-0211
			尺度	-				
			日付	2011.04.27	形式	鋼製管継手	株式会社 梅沢製作所	



SHA



SHB

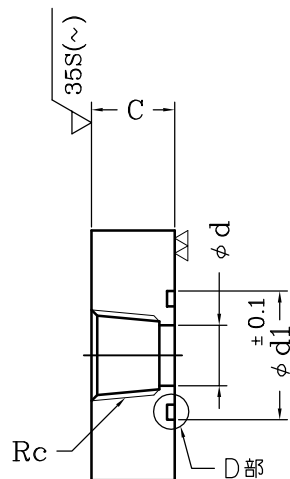
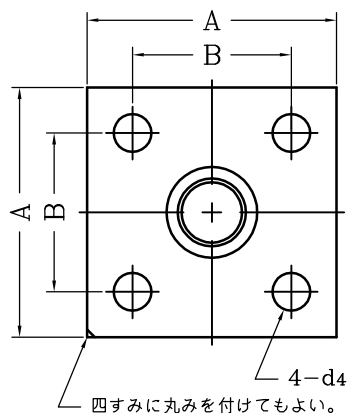


D部詳細

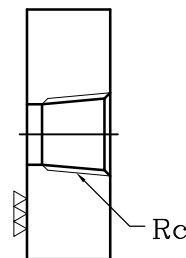
35S ( ~ 12.5S 6.3S )

径の呼び (Rc)	A		B		C		d	d1	d4	参考	
		±		±		±				ボルト JIS B 1180	リング JIS B 2401
15A	63	±1.0	40	±0.2	22	0	16.0	30	±0.1	11	M10 G25
20A	68		45		-1.0	22	20.0	35		11	M10 G30
25A	80	±1.2	53	±0.2	28	0	25.0	40	±0.1	13	M12 G35
32A	90		63		-1.5	28	31.5	45		13	M12 G40
40A	100	±1.5	70	±0.4	36	0	37.5	55	±0.1	18	M16 G50
50A	112		80		-2.0		36	47.5		65	18
65A	140	±2.0	100	±0.4	45	0	60.0	80	±0.1	22	M20 G75
80A	155		112		-2.0		45	71.0		90	24

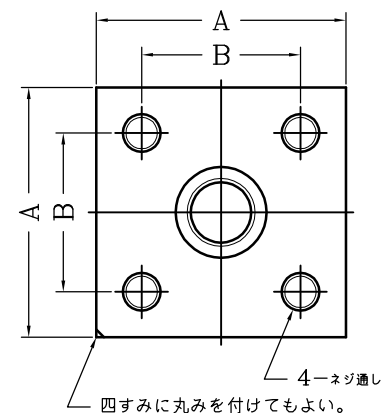
承認	検図	作図	材質	SS400	図面名称	管継手製品標準図	図番	F38-39-0411
			尺度	-		ねじ込み角フランジ SHF		
			日付	2011.04.22	形式	鋼製管継手		株式会社 梅沢製作所



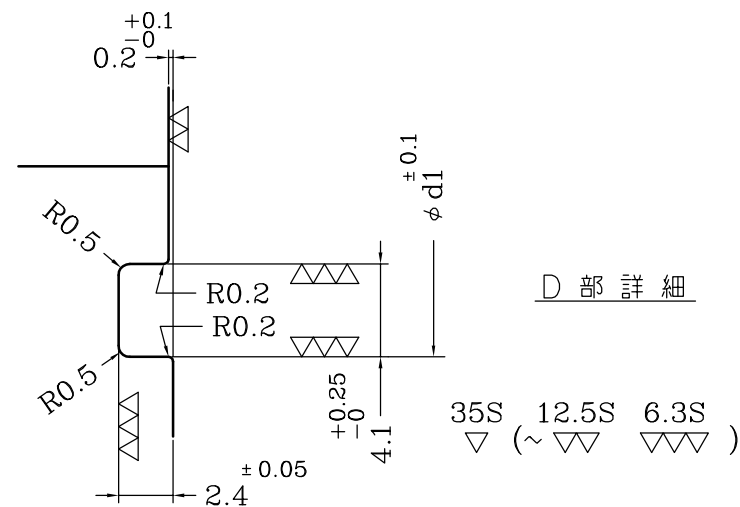
SSA



SSB



径の呼び (Rc)	A	B	C	d	d1	d4	参考		
							ボルト JIS B 1180	Oリング JIS B 2401	
15A	54	36	22	$0$	16.0	30	11	M10	G25
20A	58	40	22	$-1.0$	20.0	35	11	M10	G30
25A	68	48	28	$0$	25.0	40	13	M12	G35
32A	76	56	28	$-1.5$	31.5	45	13	M12	G40
40A	92	65	36	$0$	37.5	55	18	M16	G50
50A	100	73	36	$0$	47.5	65	18	M16	G60
65A	128	92	45	$-2.0$	60.0	80	22	M20	G75
80A	140	103	45	$0$	71.0	90	24	M22	G85



承認	検図	作図	材質	SS400	図面 名称	管継手製品標準図	図番	F83-84-0411
			尺度	-		ねじ込み角フランジ SSF		
			日付	2011.04.22	形式	鋼製管継手		株式会社 梅沢製作所